

# Zum Tanze, da geht ein Mädel

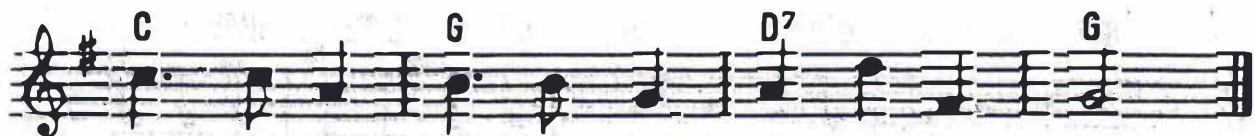
Volkslied aus Schweden



1. Zum Tan - ze, da geht ein Mä - del mit gül - de - nem Band.



Das schlingt sie dem Bur - schen gar fest um die Hand, das



schlingt sie dem Bur - schen gar fest um die Hand.

2. Ach, herzallerliebstes Mädel, so laß mich doch los, :||: ich lauf dir ge -  
wißlich auch so nicht davon. :|

3. Kaum löset die schöne Jungfer das güldene Band, :||: da war in den  
Wald schon der Bursche gerannt. :|

Die beiden Lieder können gleichzeitig als Quodlibet (in F- oder E-Dur) gesungen werden.